

УТВЕРЖДАЮ
Начальник управления социальной защиты
населения администрации Еманжелинского
муниципального района:

В. И. Бабенкова
«24» мая 2013 г.

АНКЕТА
(информация об объекте социальной инфраструктуры)
К ПАСПОРТУ ДОСТУПНОСТИ ОСИ
№ 1

1. Общие сведения об объекте

- 1.1. Наименование (вид) объекта: здание администрации Еманжелинского муниципального района Челябинской области;
- 1.2. Адрес объекта: ул. Мира, 18, г. Еманжелинск, Челябинская область 456580;
- 1.3. Сведения о размещении объекта: часть здания, на 1 этаже, 291, 1 кв.м.
- 1.4. Год постройки здания 1953 г., последнего капитального ремонта -
- 1.5. Дата предстоящих плановых ремонтных работ: текущего -, капитального -
- Сведения об организации, расположенной на объекте**
- 1.6. Название организации: Управление социальной защиты населения администрации Еманжелинского муниципального района, краткое название – УСЗН;
- 1.7. Юридический адрес организации: ул. Мира, 18, г. Еманжелинск, Челябинская область, 456580;
- 1.8. Основание для пользования объектом: Договор о праве на безвозмездное пользование;
- 1.9. Форма собственности: государственная;
- 1.10. Территориальная принадлежность: муниципальная;
- 1.11. Вышестоящая организация: Министерство социальных отношений Челябинской области;
- 1.12. Адрес вышестоящей организации, другие координаты: ул. Воровского, 30, г. Челябинск, 454048; Телефон: (351) 232-39-28; факс: 232-41-63

2. Характеристика деятельности организации на объекте

- 2.1 Сфера деятельности: социальная защита;
- 2.2 Виды оказываемых услуг: предоставление мер социальной поддержки в соответствии с Федеральным, областным и муниципальным законодательством;
- 2.3 Форма оказания услуг: на объекте;
- 2.4 Категории обслуживаемого населения по возрасту: все возрастные категории;
- 2.5 Категории обслуживаемых инвалидов: инвалиды, передвигающиеся на коляске, инвалиды с нарушениями опорно-двигательного аппарата; нарушениями зрения, нарушениями слуха, нарушениями умственного развития;
- 2.6 Плановая мощность: 25 обслуживаемых в день;
- 2.7 Участие в исполнении ИПР инвалида, ребенка-инвалида: нет

3. Состояние доступности объекта для инвалидов и других маломобильных групп населения (МГН)

3.1 Путь следования к объекту пассажирским транспортом: Автобусный маршрут № 2. остановка «Типография». регулируемый перекресток. пешеходный тротуар до УСЗН;

- наличие адаптированного пассажирского транспорта к объекту: нет

3.2 Путь к объекту от ближайшей остановки пассажирского транспорта:

3.2.1 расстояние до объекта от остановки транспорта: 300 м;

3.2.2 время движения (пешком): 5 мин;

3.2.3 наличие выделенного от проезжей части пешеходного пути: нет;

3.2.4 Перекрестки: регулируемые, со звуковой сигнализацией;

3.2.5 Информация на пути следования к объекту: нет;

3.2.6 Перепады высоты на пути: нет

3.3 Вариант организации доступности ОСИ (формы обслуживания)* с учетом СП 35-101-2001

№№ п/п	Категория инвалидов (вид нарушения)	Вариант организации доступности объекта
1.	Все категории инвалидов и МГН <i>в том числе инвалиды:</i>	
2	передвигающиеся на креслах-колясках	ВНД
3	с нарушениями опорно-двигательного аппарата	ВНД
4	с нарушениями зрения	ВНД
5	с нарушениями слуха	ВНД
6	с нарушениями умственного развития	ВНД

* - указывается один из вариантов: «А», «Б», «ДУ», «ВНД»

4. Управленческое решение (предложения по адаптации основных структурных элементов объекта)

№ п/п	Основные структурно-функциональные зоны объекта	Рекомендации по адаптации объекта (вид работы)*
1	Территория, прилегающая к зданию (участок)	орг
2	Вход (входы) в здание	Текущий ремонт, ТСР, организационные мероприятия
3	Путь (пути) движения внутри здания (в т.ч. пути эвакуации)	ТСР
4	Зона целевого назначения (целевого посещения объекта)	ТСР, текущий ремонт
5	Санитарно-гигиенические помещения	Текущий ремонт, ТСР, организационные мероприятия
6	Система информации на объекте (на всех зонах)	Текущий ремонт, ТСР, организационные мероприятия
7.	Все зоны и участки	Текущий ремонт, ТСР, организационные мероприятия

*- указывается один из вариантов (видов работ): не требуется; ремонт (текущий, капитальный); индивидуальное решение в ТСР; технические решения невозможны – организация альтернативной формы обслуживания

УТВЕРЖДАЮ

Начальник управления социальной защиты населения администрации Еманжелинского муниципального района

В. И. Бабенкова
«24» мая 2013 г.

**АКТ ОБСЛЕДОВАНИЯ
объекта социальной инфраструктуры
К ПАСПОРТУ ДОСТУПНОСТИ ОСИ
№ 1**

Еманжелинский
муниципальный район

«___» _____ 20__ г.

1. Общие сведения об объекте

- 1.1. Наименование (вид) объекта: Объект социальной защиты населения
- 1.2. Адрес объекта: ул. Мира, 18, г. Еманжелинск, Челябинская область 456580;
- 1.3. Сведения о размещении объекта: часть здания на 1 этаже, 291,1 кв.м;
- наличие прилегающего земельного участка: нет;
- 1.4. Год постройки здания 1953 г.; последнего капитального ремонта: -
- 1.5. Дата предстоящих плановых ремонтных работ: текущего – капитального -
- 1.6. Название организации: Управление социальной защиты населения администрации Еманжелинского муниципального района, краткое название – УСЗН;
- 1.7. Юридический адрес организации: ул. Мира, 18, г. Еманжелинск, Челябинская область 456580;

2. Характеристика деятельности организации на объекте

Дополнительная информация: Предоставление мер социальной поддержки в соответствии с Федеральным, областным и муниципальным законодательством.

3. Состояние доступности объекта

- 3.1 Путь следования к объекту пассажирским транспортом: Автобусный маршрут № 2, остановка «Гипография», регулируемый перекресток,» пешеходный тротуар до УСЗН;
- наличие адаптированного пассажирского транспорта к объекту: нет
- 3.2 Путь к объекту от ближайшей остановки пассажирского транспорта:
 - 3.2.1 расстояние до объекта от остановки транспорта 300 м
 - 3.2.2 время движения (пешком) 5 мин
 - 3.2.3 наличие выделенного от проезжей части пешеходного пути: да
 - 3.2.4 Перекрестки: регулируемые, со звуковой сигнализацией
 - 3.2.5 Информация на пути следования к объекту: нет
 - 3.2.6 Перепады высоты на пути: нет

3.3 Организация доступности объекта для инвалидов – форма обслуживания

№№ п/п	Категория инвалидов (вид нарушения)	Вариант организации доступности объекта (формы обслуживания)*
1.	Все категории инвалидов и МНН	
	<i>в том числе инвалиды:</i>	
2	передвигающиеся на креслах-колясках	ВНД
3	с нарушениями опорно-двигательного аппарата	ВНД
4	с нарушениями зрения	ВНД
5	с нарушениями слуха	ВНД
6	с нарушениями умственного развития	ВНД

* - указывается один из вариантов: «А», «Б», «ДУ», «ВНД»

3.4 Состояние доступности основных структурно-функциональных зон

№№ п/п	Основные структурно-функциональные зоны	Состояние доступности, в том числе для основных категорий инвалидов**	Приложение	
			№ на плане	№ фото
1	Территория, прилегающая к зданию (участок)	-	-	-
2	Вход (входы) в здание	ВНД	9	11
3	Путь (пути) движения внутри здания (в т.ч. пути эвакуации)	ВНД(К,О,С,У) ДП-И(Г)	5	7
4	Зона целевого назначения здания (целевого посещения объекта)	ВНД	4	6
5	Санитарно-гигиенические помещения	ВНД(К,О,С,) ДП-И (Г,У)	1	1
6	Система информации и связи (на всех зонах)	ВНД(С,У,Г) ДЧ-И(К,О)	2	2,3,4

** Указывается: ДП-В - доступно полностью всем; ДП-И (К, О, С, Г, У) – доступно полностью избирательно (указать категории инвалидов); ДЧ-В - доступно частично всем; ДЧ-И (К, О, С, Г, У) – доступно частично избирательно (указать категории инвалидов); ДУ - доступно условно, **ВНД** - недоступно

3.5. ИТОГОВОЕ ЗАКЛЮЧЕНИЕ о состоянии доступности ОСИ: объект признан временно недоступным для всех категорий инвалидов. Для обеспечения условной доступности объекта для инвалидов с нарушениями слуха рекомендуется обеспечить размещение визуальной информации на входе в здание. Наличие информации на всех зонах, в том числе на ясном языке обеспечит полную доступность для инвалидов с умственными нарушениями. Организация ситуационной помощи на входе, путях движения и зоне оказания услуг с согласованием отклонений от нормативных требований некоторых элементов с представителем потребителя (ВОИ).

5. Особые отметки

ПРИЛОЖЕНИЯ:

Результаты обследования:

- | | |
|--|---------|
| 1. Территории, прилегающей к объекту | - |
| 2. Входа (входов) в здание | на 1 л. |
| 3. Путей движения в здании | на 1 л. |
| 4. Зоны целевого назначения объекта | на 1 л. |
| 5. Санитарно-гигиенических помещений | на 1 л. |
| 6. Системы информации (и связи) на объекте | на 1 л. |

Результаты фотофиксации на объекте УСЗН администрации ЕМР на 4 листах

Полэтажный план на 1 л.

Дополнительная информация о путях движения к объекту на 1 л.

Руководитель

рабочей группы: заместитель начальника УСЗН О. Н. Бобылева
(Должность, Ф.И.О.)



(Подпись)

Члены рабочей группы:

ведущий специалист УСЗН М. В. Конев
(Должность, Ф.И.О.)



(Подпись)

ведущий специалист УСЗН Т. Е. Ушир
(Должность, Ф.И.О.)



(Подпись)

(Подпись)

I Результаты обследования:

1. Территории, прилегающей к зданию (участка)

Управление социальной защиты населения
администрации Еманжелинского муниципального района

№ п/п	Наименование функционально-планировочного элемента	Наличие элемента		Выявленные нарушения и замечания		Работы по адаптации объектов		
		есть/нет	№ на плане	№ фото	Содержание	Значимо для инвалида (категория)	Содержание	Виды работ
1.1	Вход (входы) на территорию	нет						
1.2	Путь (пути) движения на территории	нет						
1.3	Лестница (наружная)	нет						
1.4	Пандус (наружный)	нет						
1.5	Автостоянка и парковка	нет			Отсутствует парковка	К,О	Организовать парковку для автомобилей с местами для транспорта инвалидов	орг
	ОБЩИЕ требования к зоне	-						

II Заключение по зоне:

Наименование структурно-функциональной зоны	Состояние доступности* (к пункту 3.4 Акта обследования ОСИ)	Приложение		Рекомендации по адаптации (вид работы)** к пункту 4.1 Акта обследования ОСИ
		№ на плане	№ фото	
Территория, прилегающая к зданию	ДП-В			Организационные мероприятия

I Результаты обследования:

2. Входа (входов) в здание

УСЗН администрации Еманжельского муниципального района

№ п/п	Наименование функционально-планировочного элемента	Наличие элемента			Выявленные нарушения и замечания		Работы по адаптации объектов	
		есть/нет	№ на плане	№ фото	Содержание	Значимо для инвалида (категория)	Содержание	Виды работ
2.1	Лестница (наружная)	есть	6	8	-отсутствуют поручни, - отсутствует контрастная и рельефная маркировка ступеней -отсутствует завершающая часть поручня 30 см.	О,С	- установить поручни - нанести контрастную маркировку крайних ступеней и рельефную полосу за 0,8 м до лестницы	ТР
2.2	Пандус (наружный)	есть	7	9	-ширина марша меньше 90 см -высота поручня не соответствует нормативу - поручень на I уровне - уклон больше 5° -отсутствует завершающая часть поручня на 30 см. - отсутствует тактильная полоса за 0,8 м - отсутствует навес над пандусом	К	- заменить поручни - согласовать с ООИ выявленные нарушения -установить кнопку вызова персонала - организовать ситуационную помощь	ТР, ТСП, орг
2.3	Входная площадка (перед дверью)	есть	8	10	-Отсутствует контрастная полоса перед дверью -отсутствует дверной доводчик, фиксирующий дверь в открытом состоянии на 5 сек	С, все	- нанесли контрастную полосу перед дверью за 0,8м до проема - установить дверной доводчик, фиксирующий дверь в открытом состоянии	ТР
2.4	Дверь (входная)	есть	9	11	- отсутствует информация об ОСИ на входе	все	-Установить информацию об ОСИ со стороны дверной ручки с дублированием рельефными знаками	ТСП
2.5	Тамбур	есть	10	12	-водосборное покрытие не закреплено - скользкая напольная плитка	все	- закрепить водосборное покрытие -заменить напольную плитку	ТСП
	ОБЩИЕ требования к зоне	-						

II Заключение по зоне:

Наименование структурно-функциональной зоны	Состояние доступности* (к пункту 3.4 Акта обследования ОСИ)	Приложение		Рекомендации по адаптации (вид работы)** к пункту 4.1 Акта обследования ОСИ
		№ на плане	№ фото	
Вход в здание	ВНД	9	8-12	Текущий ремонт, ТСП, организационные мероприятия

I Результаты обследования:

3. Пути (путей) движения внутри зданий (в т.ч. путей эвакуации)

№ п/п	Наименование функционально-планировочного элемента	Наличие элемента		Выявленные нарушения и замечания			Работы по адаптации объектов	
		есть/нет	№ на плане	№ фото	Содержание	Значимо для инвалидов (категория)	Содержание	Виды работ
3.1	Коридор (вестибюль, зона ожидания, галерея, банк)	есть	5	7	-отсутствие информации на путях движения, в т.ч. визуальной и тактильной	все	-Организовать размещение комплексной системы информации от входа на пути движения внутри здания к зонам целевого назначения и санитарно-гигиеническим помещениям	ТСР
3.2	Лестница (внутри здания)	нет						
3.3	Пандус (внутри здания)	нет						
3.4	Лифт пассажирский	нет						
3.5	Дверь	нет						
3.6	Пути эвакуации (в т.ч. зоны безопасности)	нет						
	ОБЩИЕ требования к зоне							

II Заключение по зоне:

Наименование структурно-функциональной зоны	Состояние доступности* (к пункту 3.4 Акта обследования ОСИ)	Приложение		Рекомендации по адаптации (вид работы)** к пункту 4.1 Акта обследования ОСИ
		№ на плане	№ фото	
Пути движения внутри здания	ДП-И (Г) ВНД (К,О,С,У)	5	7	ТСР

I Результаты обследования:
4. Зоны целевого назначения здания (целевого посещения объекта)
Вариант I – зона обслуживания инвалидов

№ п/п	Наименование функционально-планировочного элемента	Наличие элемента			Выявленные нарушения и замечания		Работы по адаптации объектов	
		есть/нет	№ на плане	№ фото	Содержание	Значимо для инвалида (категория)	Содержание	Виды работ
4.1	Кабинетная форма обслуживания	есть	4	6	-ненормативное размещение визуальной информации о помещении - отсутствие дублирования информации обозначения помещений - отсутствие контрастной и рифленой поверхности перед дверью	все	-разместить информацию о помещении на стене со стороны дверной ручки на высоте от 1,4 до 1,75м с дублированием рельефным шрифтом, -нанести контрастную рифленую поверхность за 0,6м перед дверью	ТСР, ТР
4.2	Зальная форма обслуживания	нет						
4.3	Прилабочная форма обслуживания	нет						
4.4	Форма обслуживания с перемещением по маршруту	нет						
4.5	Кабина индивидуального обслуживания	нет						
	ОБЩИЕ требования к зоне							

II Заключение по зоне:

Наименование структурно-функциональной зоны	Состояние доступности* (к пункту 3.4 Акта обследования ОСИ)	Приложение		Рекомендации по адаптации (вид работы)** к пункту 4.1 Акта обследования ОСИ
		№ на плане	№ фото	
Зона обслуживания инвалидов	ВНД	4	6	Текущий ремонт, ТСР, организационные мероприятия

**I Результаты обследования:
5. Санитарно-гигиенических помещений**

№ п/п	Наименование функционально-планировочного элемента	Наличие элемента		Выявленные нарушения и замечания		Работы по адаптации объектов		
		есть/нет	№ на плане	№ фото	Содержание	Значимо для инвалида (категория)	Содержание	Виды работ
5.1	Туалетная комната	есть	1	1	<ul style="list-style-type: none"> - ширина дверного проема 60 см; - порог 5 см; - габариты кабинки меньше 180x165 см; - отсутствует зона для кресла-коляски рядом с унитазом; - отсутствие мест крепления костылей, тростей; - отсутствуют поручни у унитаза и раковины; - отсутствует контрастная и тактильная направляющая к унитазу; - отсутствует кнопка вызова персонала; 	К,О,С	<ul style="list-style-type: none"> - расширение дверного проема - выравнивание пола; - установка поручней у раковины и унитаза; - устройство креплений для костылей и тростей; - нанесение контрастной и тактильной разметки пути движения к раковине и унитазу, - установка кнопки вызова персонала 	ТСР, ТР, орг
5.2	Душевая/ ванная комната	нет						
5.3	Бытовая комната (гардеробная)	нет						
	ОБЩИЕ требования к зоне							

II Заключение по зоне:

Наименование структурно-функциональной зоны	Состояние доступности* (к пункту 3.4 Акта обследования ОСИ)	Приложение		Рекомендации по адаптации (вид работы)** к пункту 4.1 Акта обследования ОСИ
		№ на плане	№ фото	
Санитарно-гигиенические помещения	ДП-И(Г,У) ВНД(К,О,С)		1	Текущий ремонт, ТСР, организационные мероприятия

I Результаты обследования:
6. Системы информации на объекте
Управление социальной защиты населения
администрации Еманжелинского муниципального района

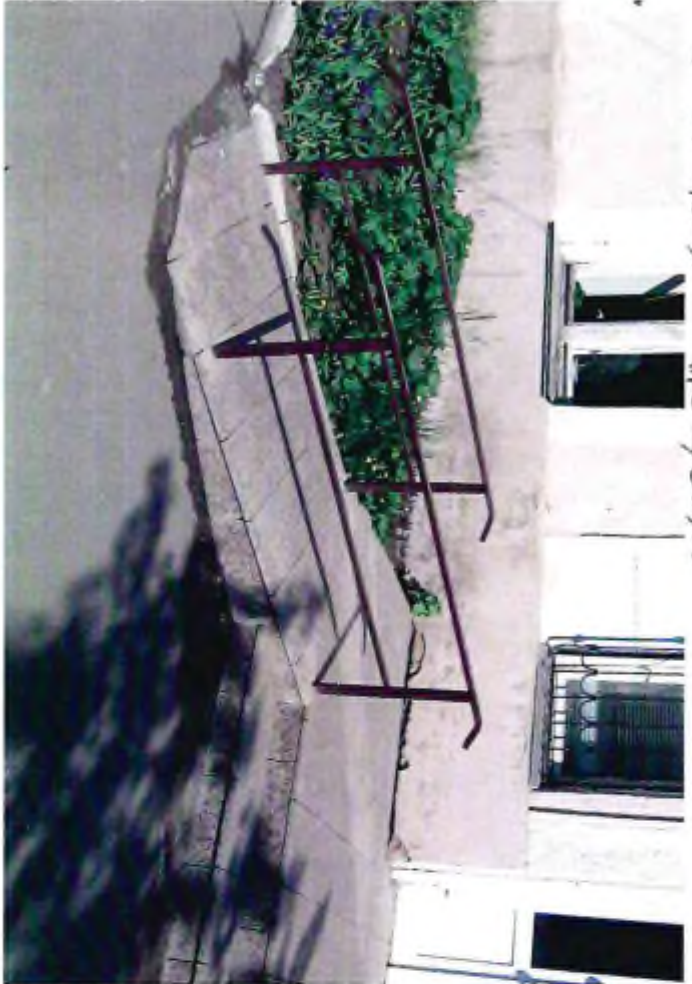
№ п/п	Наименование функционально-планировочного элемента	Наличие элемента		Выявленные нарушения и замечания		Работы по адаптации объектов		
		есть/нет	№ на плане	№ фото	Содержание	Значимо для инвалида (категория)	Содержание	Виды работ
6.1	Визуальные средства	есть	2	2,3,4	Нарушение нормативных требований к размещению визуальной информации, отсутствие информации на ясном языке	все	Организовать размещение комплексной системы информации от входа в здание на всех зонах объекта	ТСР, орг, ТР
6.2	Акустические средства	есть		13	Отсутствие дублирующей световой системы оповещения об опасности	Г		
6.3	Тактильные средства	нет			Отсутствие дублирования информации тактильными средствами	С		
	ОБЩИЕ требования к зоне				Нарушены требования непрерывности информации, своевременного ориентирования и однозначного опознания объектов и мест посещения	все		

II Заключение по зоне:

Наименование структурно-функциональной зоны	Состояние доступности* (к пункту 3.4 Акта обследования ОСИ)	Приложение		Рекомендации по адаптации (вид работы)** к пункту 4.1 Акта обследования ОСИ
		№ на плане	№ фото	
Система информации на объекте	ВНД		2,3,4,13	Текущий ремонт, ТСР, организационные мероприятия



2 - Просторная квартира



8 - Большая квартира



9 - Красивая квартира / очень чистая



10 - Квартира





4 - Көрүнөтүрмө сабагынын өтүүсү (ф.6)



6 - Мектептин көрүнүшү



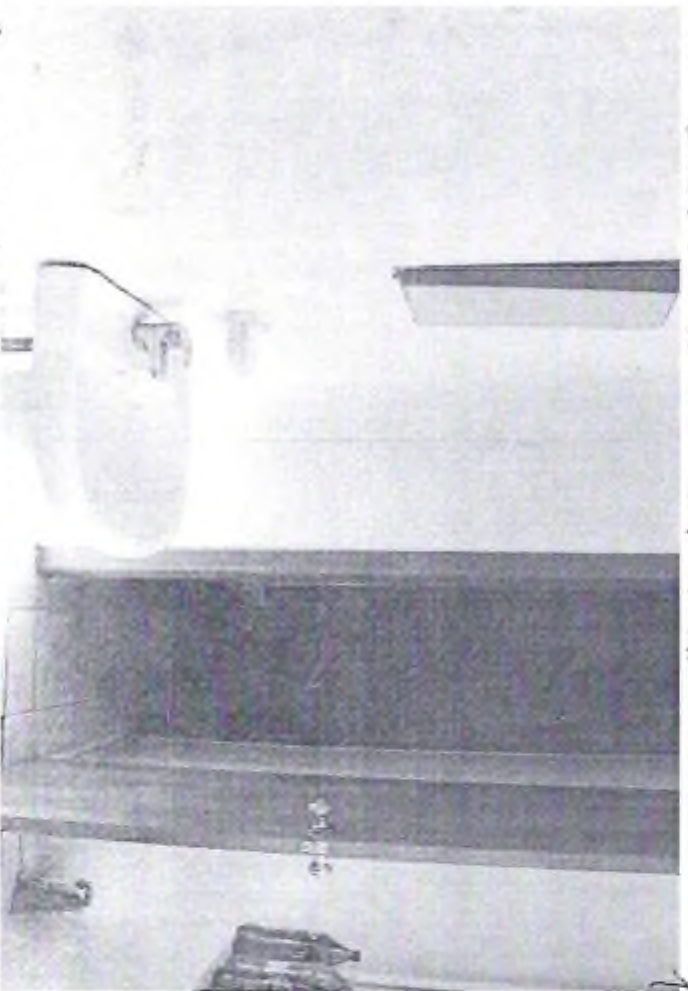
4 - Көрүнөтүрмө сабагынын өтүүсү (ф.6)



5 - Коридордун көрүнүшү (ф.7)



2-Бүсгэгэлтэй сургалт



1-Тусгаарлагдсан хөдөөний



2-Бүсгэгэлтэй сургалт



2-Бүсгэгэлтэй сургалт